



**ISTITUTO NEFROLOGIA E DIALISI
AZIENDA OSPEDALIERA CONSORZIALE
POLICLINICO - BARI**

DIRETTORE: PROF. LORETO GESUALDO

P.ZZA G. CESARE, 11 - 70124 – BARI



L'UTILIZZO DEL TEGADERM CHG PER LA PREVENZIONE DELLE INFEZIONI CATETERE CORRELATE IN EMODIALISI

GLI ACCESSI VASCOLARI: PRINCIPALI COMPLICANZE

- Flebiti
- Infiltrazioni
- Emorragie
- Trombosi

Vascolari



Dislocazioni

- Spostamento



Infezioni

- Locali
- Sistemiche
CR-BSI catheter-related
bloodstream infection
CLABSI central line blood.
infection



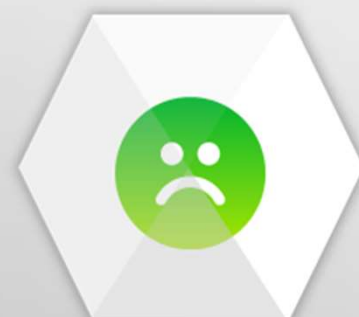
LE COMPLICANZE DEGLI ACCESSI VASCOLARI: QUALI CONSEGUENZE PER LA STRUTTURA ED IL PAZIENTE?



Terapia
farmacologica
inefficace



Aumento del rischio
di mortalità



Dolore e
discomfort per il
paziente



Disservizi e cause
legali



Aumento dei
tempi di degenza



Aumento dei costi
assistenziali (es.
antibiotici)

GESTIONE DEL RISCHIO CLINICO PROGRAMMI DI PREVENZIONE INFEZIONE DIFFUSIONE E COSTI

INFEZIONI SITO CHIRURGICO (21,2%)

INFEZIONI POLMONARI (21,0%)

INFEZIONI CATETERE CORRELATE
(13,1%)

INFEZIONI TRATTO URINARIO
(20,6%)



PREVENIRE LE COMPLICANZE DEGLI ACCESSI VASCOLARI

Una overview delle principali linee guida

Raccomandazione

Epic3

Utilizzare una **medicazione sterile, trasparente e semi-permeabile** per coprire il sito di inserzione

Epic3

Considerare l'uso di una **medicazione antimicrobica a lento rilascio di clorexidina al 2%** nei pazienti adulti con un CVC per ridurre il rischio di infezioni catetere-correlate



L'uso di una medicazione impregnata di clorexidina deve essere considerato nei pazienti di età superiore ai 2 mesi come misura addizionale per la prevenzione delle infezioni catetere-correlate



Il fissaggio del catetere deve essere effettuato sostituendo ai punti di sutura i cosiddetti "**dispositivi sutureless**", con l'obiettivo di ridurre il rischio di flebiti, migrazioni e dislocazioni accidentali



Utilizzare un dispositivo di fissaggio "sutureless" per ridurre il rischio di infezione del catetere



Utilizzare un **tappino di protezione** dei connettori needle-free per ridurre il rischio di CR-BSI

LA MEDICAZIONE ANTIMICROBICA PER IL CATETERE DA DIALISI: TEGADERM CHG

- MEDICAZIONE STERILE PER FISSAGGIO CON TAMPONE IN GEL CONTENENTE CLOREXIDINA GLUCONATA AL 2%
- BARRIERA AD ACQUA, BATTERI E VIRUS
- FACILMENTE APPLICABILE CON I GUANTI (TECNICA NO TOUCH)
- IL TAMPONE IN GEL ASSORBE I FLUIDI

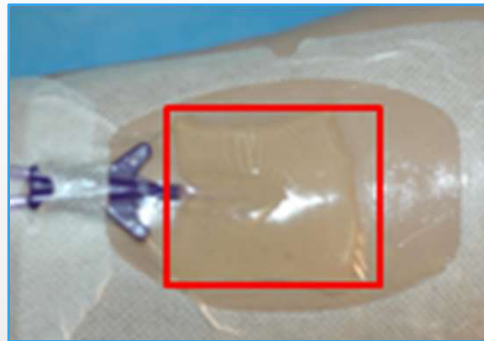


- Fissaggio avanzato del catetere
- Bordo rinforzato
- Intaglio
- Adesivo spalmato ad isola



TEGADERM CHG: SOSTITUZIONE

Quando sostituire la medicazione prima dei 7 giorni



Se non si riesce a visualizzare il sito di inserione



In caso di sangue o essudato fuoriuscito dal gel pad



Se la medicazione risulta sporca o i bordi sono sollevati

COME POSSO CAPIRE SE L'INTEGRITÀ DEL TAMPONE IN GEL È COMPROMESSA?



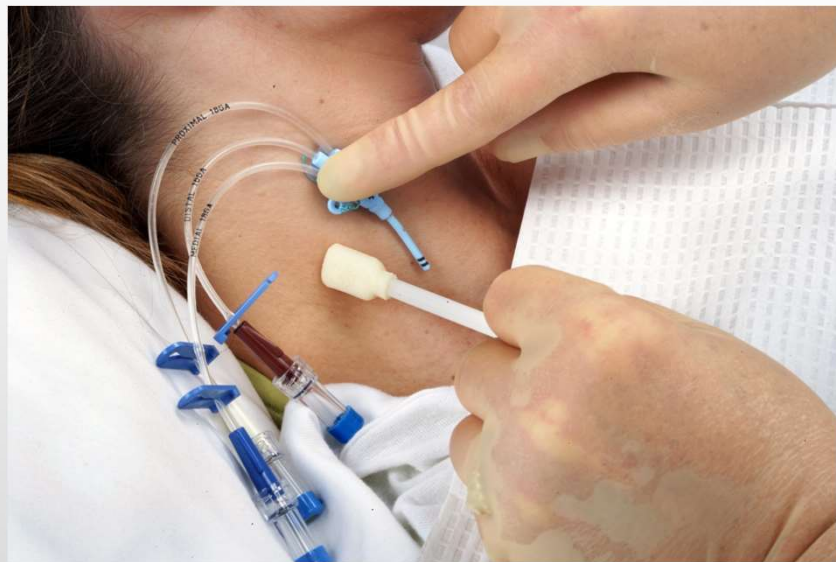
Premere leggermente sul gel, se questo non si deforma o non si muove, la medicazione può rimanere ancora in sede.



Se il gel si deforma e si muove sotto le dita, si raccomanda di cambiare la medicazione.

La medicazione rigonfia, con sangue o fluidi deve essere cambiata per garantire la visibilità del sito.

PER LA CUTE SENSIBILE...



In caso di pazienti con cute delicata si consiglia di utilizzare Cavilon Film barriera non irritante per proteggere la cute sotto il bordo adesivo della medicazione. Evitare di applicarlo sotto il tampone gel.



GRAZIE PER L'ATTENZIONE.

