



Prevenzione, Cura, Innovazione
Nuove prospettive
per l'Infermieristica Nefrologica

44° CONGRESSO
NAZIONALE SIAN

Società Infermieri
Area Nefrologica
SIAN Italia

BOLOGNA
4, 5, 6 maggio 2026
Zanhotel Europa
Via Cesare Boldini, 11

Le competenze dell'infermiere in nefrologia: risultati preliminari di uno studio Delphi

Sara Morales Palomares, RN, MSc, PhD
Membro del Gruppo Formazione e Ricerca della SIAN
Referente del Gruppo Nutrizione nella MRC della SIAN



Paziente cronico, fragile, complesso

Reparto

Emodialisi

Dialisi Peritoneale

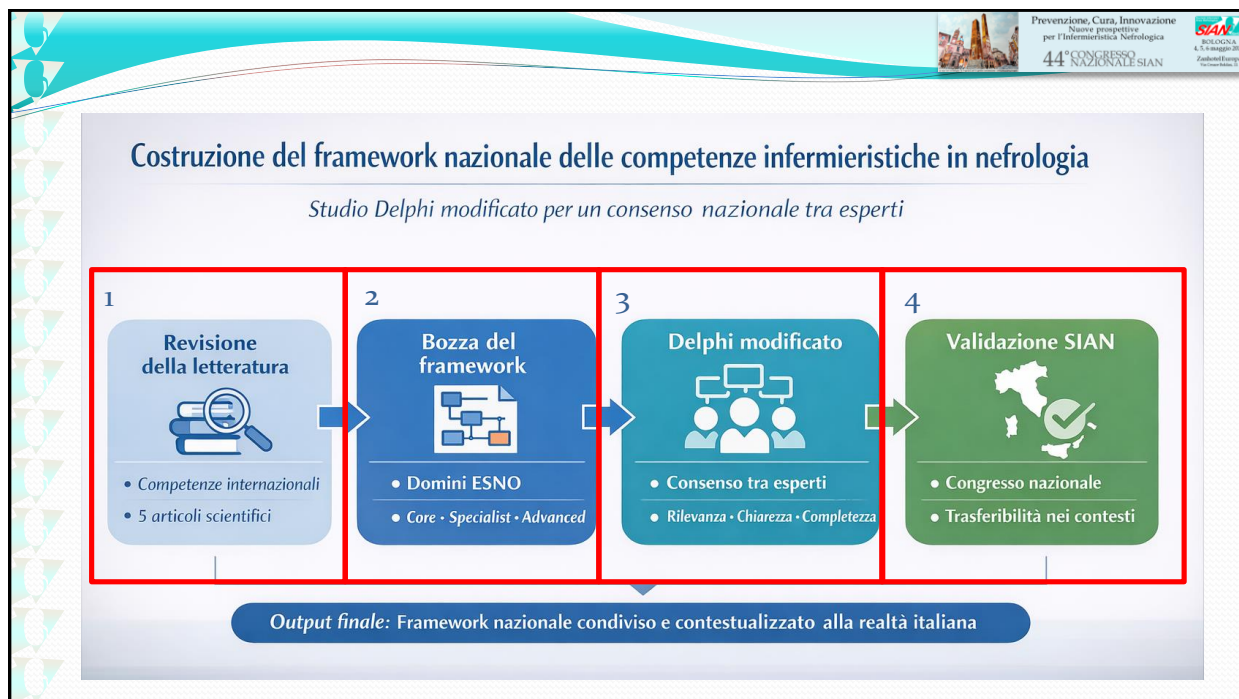
Trapianto

Territorio

Predialisi

PERCHÉ PARLARE DI COMPETENZE IN NEFROLOGIA?

- La nefrologia: un'area assistenziale ad alta complessità
- Ruolo chiave dell'infermiere nella presa in carico del paziente



Competenza	Indicatori operativi (esempi)	Domini ESNO	Livello di competenza / Formazione (Italia)
Tecnica e indicazioni dell'emodialisi	Condivide con il team prescrizione e impostazioni, verifica la sicurezza della modalità e dei target di dose.	CEP	Core - infermiere
Preparazione e gestione della macchina	Esegue i controlli di sicurezza; gestisce disinfezione e sanificazione; applica le procedure su acqua e osmosi e ne cura la registrazione.	CEP	Laurea Triennale in Infermieristica (L/SNTI)
Conduzione del trattamento ed emergenze	Previene e gestisce ipotensione, crampi, emolisi ed embolia gassosa; applica i percorsi di escalation clinica.	CEP, LSM	
Prevenzione delle infezioni e gestione del rischio	Applica bundle specifici per accesso; segnala eventi; contribuisce a misure correttive e preventive.	CEP, LSM, TC	
Umanizzazione e comfort della seduta	Ottimizza postura e comfort termico; mantiene una presenza calma e rispettosa; pianifica brevi momenti relazionali; contiene l'ansia legata ad allarmi e procedure.	TC	
Gestione dell'accesso vascolare (FAV/CVC): cannulazione, assistenza, sorveglianza	Esegue cannulazioni secondo protocollo; applica bundle per CVC; effettua sorveglianza e mapping con criteri documentati.	CEP	Specialistico - Infermiere esperto Formazione post-base / Master I livello o CPD equivalente
Monitoraggio intradialitico e biosensori	Interpreta dati dinamici (es. volume ematico, conducibilità); adatta ultrafiltrazione e profili di trattamento.	CEP, REI	
Gestione tecnica avanzata del trattamento emodialitico	Previene la dislocazione dell'ago; gestisce allarmi tecnici e VAC; risolve criticità del circuito e della macchina.	LSM	
Gestione dell'AKI e del paziente critico	Riconosce e gestisce l'insufficienza renale acuta in collaborazione con il team medico; applica protocolli dedicati; monitora parametri emodinamici e risposta clinica.	CEP, LSM	
Educazione terapeutica (nuovi pazienti, stili di vita, aderenza)	Fornisce educazione personalizzata su dieta, farmaci e attività fisica; utilizza teach-back; coinvolge la famiglia; valuta gli esiti dell'apprendimento.	EM, TC	
Supporto psicologico e relazionale	Interviene su ansia, lutto e affaticamento; affronta temi sensibili (es. sessualità); coinvolge caregiver e servizi di supporto quando opportuno.	TC	
Lavoro in team, onboarding e tutoraggio	Accoglie e orienta nuovo personale e studenti; conduce aggiornamenti interni; supporta la verifica delle competenze.	EM, TC	
Coordinamento degli accessi e gestione delle risorse	Pianifica sorveglianza e invii; organizza sedute, tempi e posti; coordina il lavoro multiprofessionale.	CEP, LSM	
Orientamento a trapianto e donazione vivente	Fornisce informazioni preliminari su trapianto e donazione; supporta le decisioni; indirizza ai centri trapianto.	CEP, EM, TC	
Gestione del rischio e utilizzo di software clinici	Utilizza sistemi informativi per l'analisi dei trend; documenta le decisioni; partecipa alle revisioni di rischio del servizio.	LSM, REI	
Presenza relazionale durante la seduta	Programma brevi check-in strutturati per valutare sintomi ed emozioni; valida i vissuti; documenta interventi e accordi di comfort.	TC	
Decisioni condivise su obiettivi e limiti del trattamento	Discute tolleranza all'UF, adattamenti di seduta e limiti di escalation; documenta obiettivi concordati e punti di rivalutazione.	TC, CEP	
Integrazione della gestione AKI e coordinamento di servizio	Sviluppa e supervisiona percorsi AKI; garantisce formazione del personale; guida revisioni multidisciplinari degli eventi; promuove prevenzione e diagnosi precoce.	LSM, REI, CEP	Avanzato - Infermiere specialista Laurea Magistrale LM/SNTI e/o Master II livello
Ecografia infermieristica dell'accesso	Utilizza l'ecografia per sospetto di infiltrazione o stenosi; attiva iter diagnostici ed escalation secondo protocollo.	CEP	



Le competenze lungo un continuum di sviluppo professionale

Advanced: Autonomia, leadership, ricerca, formazione, sviluppo dei servizi

Specialist: Expertise clinica, educativa e organizzativa

Core: Pratica sicura ed efficace

Riconoscimento, Formazione, Ruolo

Verso un linguaggio condiviso tra università, società scientifiche, professione e organizzazioni

Livello internazionale	Ambito / descrittori tipici	Corrispondenza nel contesto italiano	Formazione / titolo (Italia)	Riferimenti normativi/ contrattuali (Italia)
Core	Competenze fondative, minime e sicure per la pratica; applicazione di protocolli basati sulle evidenze; erogazione dell'assistenza nefrologica routinaria nei diversi setting.	Infermiere	Laurea Triennale in Infermieristica (L/SNTI).	CCNL, Contratto Sanità (2019-2021); profilo professionale; atti di governo clinico nazionali/regionali; SOP e PPTA locali.
Specialist	Competenze di dominio più approfondite in nefrologia; finalizzate al riferimento per il team; supporto allo sviluppo del servizio.	Infermiere esperto	Cons post-base, Master universitario di I livello o formazione continua equivalente; esperienza documentata nell'area specialistica; eventuali framework regionali di riconoscimento delle competenze.	Documento della Conferenza Stato-Regioni (circa 2020) sui livelli di sviluppo professionale; CCNL (2019-2021) - incarichi professionali.
Advanced	Competenze di dominio più avanzate associate a leadership, formazione e ricerca; impatto esteso sul servizio e sull'organizzazione.	Funzioni di infermiere specialista (in relazione all'assetto organizzativo)	Laurea Magistrale in Scienze Infermieristiche e Ostetriche (LMSNTI) e/o Master di II livello in area nefrologica; formazione formale in leadership e miglioramento della qualità; eventuale PhD per il percorso clinico-academico.	Legge 4/2006 (corrente dei titoli specialistici); CCNL (2019-2021) - incarichi ad alta responsabilità; atti regionali su ruoli specialistici e sperimentazioni di sub-specialty practice; indicazioni FNOPU.

Prevenzione, Cura, Innovazione
Nuove prospettive
per l'Infermeristica Nefrologica
44° CONGRESSO NAZIONALE SIAN

1
Framework costruito

2
Validazione interna SIAN completata

3
Confronto con altre società scientifiche
ancora da sviluppare

*La tavola rotonda come passaggio decisivo
verso una validazione più ampia e condivisa*

Società Infermieri
Area Nefrologica
SIAN Italia

Che il confronto di oggi non sia soltanto un momento di discussione, ma un'opportunità concreta per avanzare verso una definizione sempre più condivisa delle competenze infermieristiche in nefrologia

Grazie per l'attenzione!!!!!!.