



Prevenzione, Cura, Innovazione
Nuove prospettive
per l'Infermieristica Nefrologica

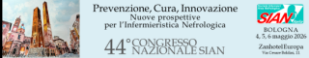
44° CONGRESSO
NAZIONALE SIAN

SIAN Italia
BOLOGNA
4, 5, 6 maggio 2026
Zanhotel Europa
Via Cesare Boldini, 11

ACCESSI VASCOLARI PER EMODIALISI

Gruppo Accessi Vascolari SIAN

Silvia Corti, RN, MSc, Brand Ambassador EDTNA/ERCA
Infermiere Coordinatore Emodialisi
AUSL Toscana Sud-Est



Prevenzione, Cura, Innovazione
Nuove prospettive
per l'Infermieristica Nefrologica

44° CONGRESSO
NAZIONALE SIAN

SIAN Italia
BOLOGNA
4, 5, 6 maggio 2026
Zanhotel Europa
Via Cesare Boldini, 11

L'accesso vascolare per Emodialisi: Fistola arterovenosa vs Catetere Venoso Centrale

«The ideal hemodialysis vascular access is one that provides reliable, complication-free access to deliver prescribed dialysis and that is also concurrently suitable for a given patient's needs»

- *more patient-focused approach*
- *not only about what access is first, but "what's next"*

(Kdoqi Guidelines 2019)

Prevenzione, Cura, Innovazione
Nuove prospettive
per l'Internistica Nefrologica
44° CONGRESSO NAZIONALE SIAN

BOLOGNA
4-5 maggio 2016
ZabotniEurope
Sponsor

FAV nativa distale

FAV radio-cefalica



Atlas of Dialysis Vascular Access - Tushar J. Vachharajani, MD, FASN, FACP

Vantaggi
Bassa morbilità, lunga pervietà, minimo rischio di steal syndrome

Prevenzione, Cura, Innovazione
Nuove prospettive
per l'Internistica Nefrologica
44° CONGRESSO NAZIONALE SIAN

BOLOGNA
4-5 maggio 2016
ZabotniEurope
Sponsor

FAV nativa Middle-arm



Atlas of Dialysis Vascular Access - Tushar J. Vachharajani, MD, FASN, FACP

Anastomosi tra ramo perforante e arteria radiale prossimale
La FAV middle-arm utilizza il ramo perforante della vena cefalica anastomizzato all'arteria radiale prossimale. Rappresenta un'opzione intermedia quando il polso non è disponibile.

Prevenzione, Cura, Innovazione
Nuove prospettive
per l'Intermedia Nefrologia
44° CONGRESSO NAZIONALE SIAN

BOLOGNA
4-5 maggio 2016
ZabotniEurope
Sponsor

FAV nativa prossimale all'avambraccio



Anastomosis between proximal radial artery and median antebrachial vein

Atlas of Dialysis Vascular Access - Tushar J. Vachharajani, MD, FASN, FACP

Anastomosi tra arteria radiale prossimale e vena mediana antecubitale

Questa configurazione sfrutta la **vena mediana antecubitale** anastomizzata all'arteria radiale prossimale, preservando le vene cefalica e basilica per futuri accessi.

Prevenzione, Cura, Innovazione
Nuove prospettive
per l'Intermedia Nefrologia
44° CONGRESSO NAZIONALE SIAN

BOLOGNA
4-5 maggio 2016
ZabotniEurope
Sponsor

FAV nativa prossimale



Atlas of Dialysis Vascular Access - Tushar J. Vachharajani, MD, FASN, FACP

FAV brachiocefalica o brachio-basilica

Le FAV native prossimali — **brachiocefalica** e **brachio-basilica** — rappresentano la seconda linea di scelta quando le opzioni distali sono esaurite. Garantiscono flussi elevati e buona maturazione. Rischio *Steal Syndrome*

Prevenzione, Cura, Innovazione
Nuove prospettive
per l'Interdialisi Nefrologica
44° CONGRESSO NAZIONALE SIAN

BOLOGNA
4-5 maggio 2016
ZabotniEurope
www.zabotni.it

Fav protesica: scelta quando il patrimonio vascolare nativo è scarso

Per materiale: PTFE



- ePTFE (legato con Eparina)
- poliuretano
- biosintetiche
- biologico/bioingegneria tissutale

Cannulazione: precoce

- tradizionale

Prevenzione, Cura, Innovazione
Nuove prospettive
per l'Interdialisi Nefrologica
44° CONGRESSO NAZIONALE SIAN

BOLOGNA
4-5 maggio 2016
ZabotniEurope
www.zabotni.it



Venafluo II

Specificamente studiata per gli ACCESSI VASCOLARI in EMODIALISI

Cuffia distale disegnata secondo il modello di Scholtz

Prevenzione, Cura, Innovazione
Nuove prospettive
per l'Intermediazione Nefrologica
44° CONGRESSO NAZIONALE SIAN

BOLOGNA
4-5 maggio 2016
ZabotniEurope
Sponsor

FAV protesica con «loop» all' avambraccio



Atlas of Dialysis Vascular Access - Tushar J. Vachharajani, MD, FASN, FACP

Ampia zona di puntura
La geometria ad ansa massimizza la lunghezza del segmento cannulabile riducendo il rischio di esaurimento del sito

Prevenzione, Cura, Innovazione
Nuove prospettive
per l'Intermediazione Nefrologica
44° CONGRESSO NAZIONALE SIAN

BOLOGNA
4-5 maggio 2016
ZabotniEurope
Sponsor

FAV protesica «retta» del braccio



Atlas of Dialysis Vascular Access - Tushar J. Vachharajani, MD, FASN, FACP



Prevenzione, Cura, Innovazione
Nuove prospettive
per l'Infermieristica Nefrologica

44° CONGRESSO
NAZIONALE SIAN

BOLOGNA
4, 5, 6 maggio 2026
Zanhotel Europa
Via Cesare Boldini, 11

CATETERI VENOSI PER EMODIALISI



Catetere venoso centrale temporaneo

CVC TEMPORANEI PER EMODIALISI

cvc femorale monolumine

cvc femorali bi-lume

cvc femorale bi-lume + terza via per infusioni

cvc temporanei .jpg

cvc giugulari

G. Barocchi

Dispositivo temporaneo per iniziare Emodialisi in attesa di accesso permanente (FAV o CVC); è inserito generalmente in vena giugulare interna /femorale /succlavia

Prevenzione, Cura, Innovazione
Nuove prospettive
per l'Intermediazione Nefrologica
44° CONGRESSO NAZIONALE SIAN

BOLOGNA
4-5 maggio 2016
Zanichelli Editore

Cateteri Venosi Centrali per Emodialisi (Tunnellizzati/Definitivi)

CVC PERMANENTI PER EMODIALISI
Catetere Tunnellizzato di Tesio



G. Berocchi

Dispositivo a lungo termine, inserito chirurgicamente nel torace e tunnellizzato nel sottocute fino ad una vena centrale, ancorato con un sistema a «cuffia»

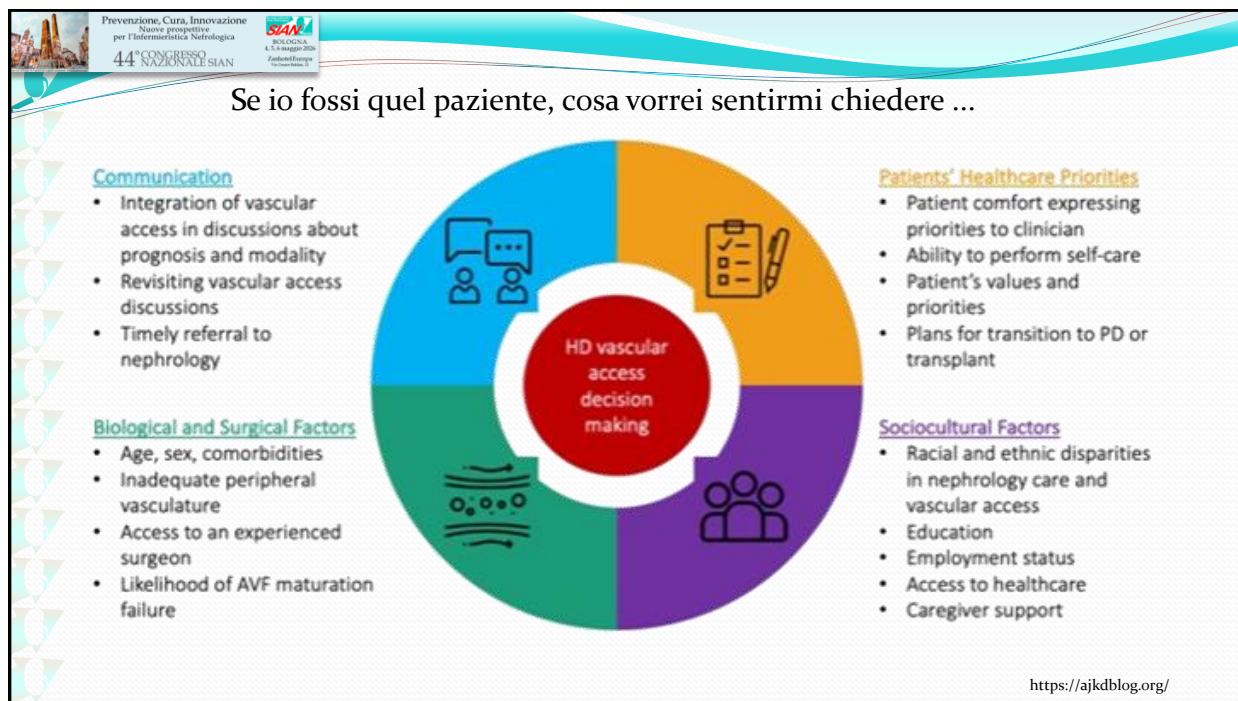
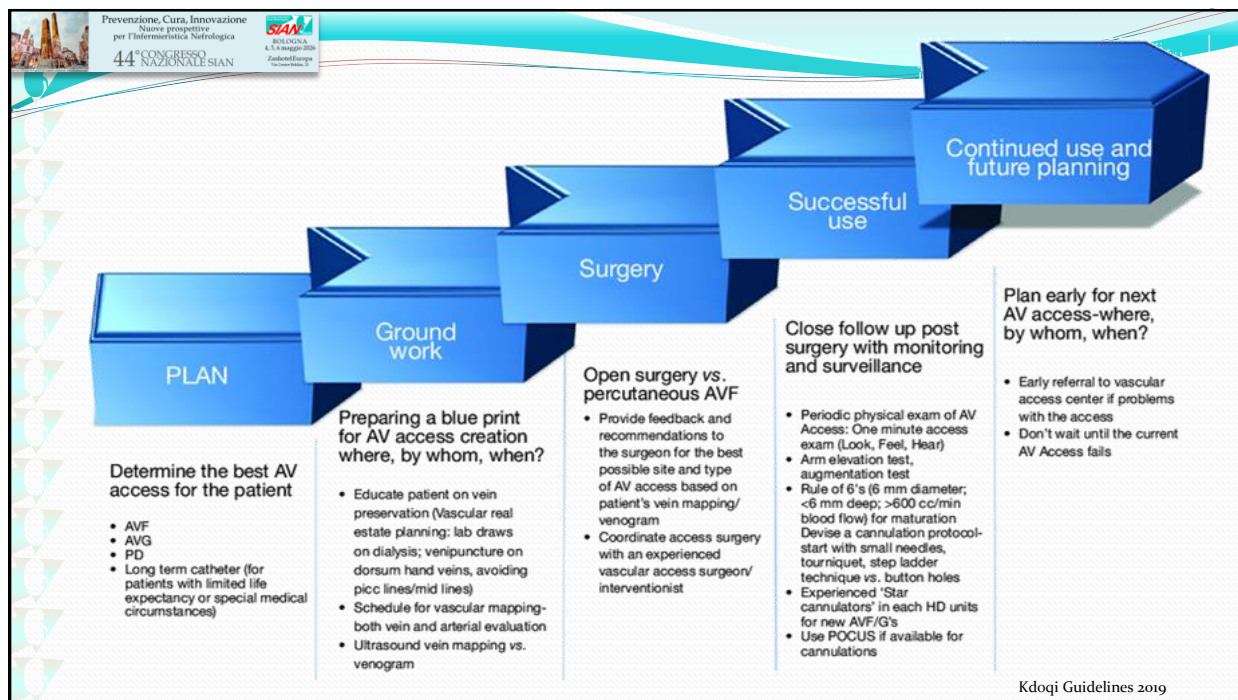


Prevenzione, Cura, Innovazione
Nuove prospettive
per l'Intermediazione Nefrologica
44° CONGRESSO NAZIONALE SIAN

BOLOGNA
4-5 maggio 2016
Zanichelli Editore

Perché parlare di «scelta» e di «pianificazione» dell'Accesso Vascolare?

- Perché il paziente in dialisi non ha infinite opzioni di accessi, anzi spesso alcune sono a priori non percorribili.
- L'AV non è solo una scelta, è un PATRIMONIO da preservare.
- Non conta solo "quale accesso per primo", ma "**cosa viene dopo**".
- Pianificare significa garantire al paziente una "Life Plan" di dialisi sostenibile.



Prevenzione, Cura, Innovazione
Nuove prospettive
per l'Idiomatica Nefrologica
44° CONGRESSO
NAZIONALE SIAN
4-5-6 maggio 2016

Silvia Corti,
RN, MSc,
Brand Ambassador EDTNA/ERCA
Infermiere Coordinatore Emodialisi
AUSL Toscana Sud-Est

Grazie per l'attenzione