

Oltre la medicazione: qual è l'impatto della visione del Catetere Venoso Centrale nel soggetto emodializzato?

Principal Investigator: Dott.ssa Barcaro Silvia

Sub Investigator: Dott.ssa Gattera Laura

Study Coordinator: Dott.ssa Mettifogo Mariangela

Centro: AULSS8 Berica UOC Nefrologia-Emodialisi di Vicenza, Arzignano e Valdagno



Background

CATETERE VENOSO CENTRALE

↑ incidenza 35%
(Napoli, 2024)

+

↑ CRBSI (RR=2.12
Hernan, 2023)

=

↑ MORTALITA'
(aHR=2.25 Arhuidese,
2018)

↑ COSTI

↑ OSPEDALIZZAZIONI

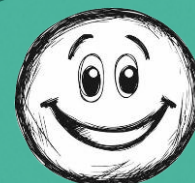


SODDISFAZIONE PER L'ACCESSO VASCOLARE

↓ rischio depressione (Li,
2024)

↑ HrQOL (Wu, 2024)

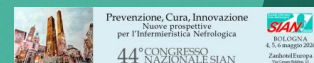
↓ mortalità (Zhang, 2024)



Obiettivo:

Capire se e quanto la visione del CVC attraverso la medicazione influenzi pensieri/comportamenti

Esiste una correlazione statisticamente significativa tra la soddisfazione per l'accesso vascolare e la tipologia di medicazione utilizzata?



Metodi



SHORT FORM - VASCULAR ACCESS QUESTIONNAIRE

Diviso in 2 parti:

- Parte introduttiva: dati anagrafici a cura dell'operatore
- SF-VAQ (13 domande):
 - Soddisfazione generale dell'accesso
 - Funzioni fisiche
 - Funzioni sociali
 - Complicanze correlate alla dialisi

Scala Likert simmetrica a 7 punti

NON CONCORDO PER NULLO	NON CONCORDO	ABBASTANZA IN DISCORDO	NE IL CONCORSO NE IL DISCORDO	ABBASTANZA D'ACCORDO	CONCORDO	CONCORDO PER NULLO
------------------------	--------------	------------------------	-------------------------------	----------------------	----------	--------------------

Esempio domanda:
Nelle ultime 4 settimane il mio accesso (Catetere Venoso Centrale) mi ha disturbato per il suo ASPETTO

Tempo compilazione: 10-20 min
 Quando: pre-post-durante il trattamento

(Baini, 2008)

CRITERI DI INCLUSIONE

- Affertati a Centro Dialisi
- Età > 18 aa
- VFG < 15 ml/min/1.73m²
- Ottima comprensione italiano
- Capaci di intendere e volere
- CVC
- Consenso a studio e privacy

CRITERI DI ESCLUSIONE

- Non in carico al Centro Dialisi
- Età < 18 aa
- VFG > 15 ml/min/1.73m²
- Barriera linguistica
- Incapaci di intendere e volere
- No CVC
- No consenso a studio o privacy



Risultati

48 persone (campione):

- 28 Med. Trasparente
- 20 Med. Coprente

SFVAQ alto, in linea con la letteratura (Sidharan,2019; Kosa, 2015)

No correlazione statisticamente significativa tra Medicazione-Soddisfazione

Potevamo fermarci qui

invece...

La soddisfazione verso il CVC è maggiore:

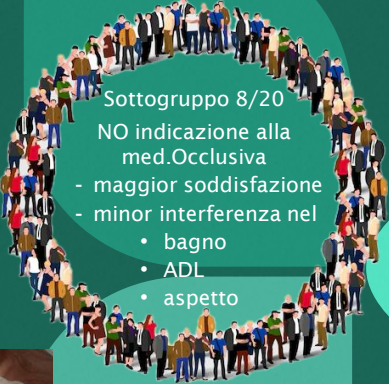



- donne
- pensionati
- anziani

Lavoratori

- punteggio più basso
- utilizzano med. coprente
- aree di maggior disturbo
 - ADL
 - aspetto

Medicazione occlusiva:

- maggior paura ricovero
- maggior paura durata



Sottogruppo 8/20
NO indicazione alla med.Occlusiva

- maggior soddisfazione
- minor interferenza nel
 - bagno
 - ADL
 - aspetto

Prevenzione, Cura, Innovazione
Nucleo propulsivo per l'Infermeristica Nefrologica

44° CONGRESSO NAZIONALE SIAN

4-5-6 Maggio 2026
Zurigo Hotel Europa - Bologna



Grazie per l'attenzione!!

Mondo di Colori

Prevenzione, Cura, Innovazione
Nucleo propulsivo per l'Infermeristica Nefrologica

44° CONGRESSO NAZIONALE SIAN

4-5-6 Maggio 2026
Zurigo Hotel Europa - Bologna