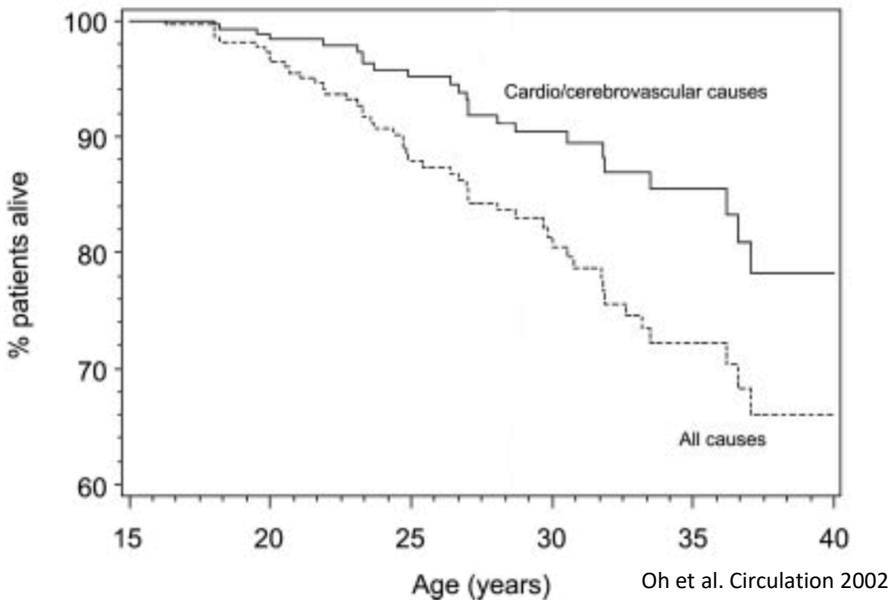




CKD-MBD: Calcificazioni vascolari



CKD-MBD: Childhood-Onset ESKD and Cardiovascular Mortality



**CKD-MBD (Chronic Kidney Disease - Mineral Bone Disease)
CALCIFILASSI (Calcificazione del microcircolo)**



P e Ca hanno una forte affinità chimica che li porta, naturalmente e facilmente, a complessarsi in un sale insolubile



Il prodotto (Ca x P) è un semplice indicatore di rischio di deposizione nei tessuti, utilissimo per la gestione clinica del paziente con CKD

**Ottimale <55
"Tossico" >70**

$$\text{Ca } 10 \times \text{P } 3.5 = 35$$

$$\text{Ca } 10 \times \text{P } 7.5 = 75$$

Nefropatie, Latticini e Fosforo

- Il paziente nefropatico ha numerose limitazioni dietetiche: carne, pesce, insaccati, frutta, verdura, fluidi e **latticini**
- Il **latticini**, a causa dell'elevato contenuto di **fosforo**, devono spesso essere esclusi dall'alimentazione nel paziente CKD, già fortemente penalizzata.



Contenuto di fosforo negli alimenti (mg/porzione standard)	Mozzarella, 125 g	440
	Crostacei, 150 g	400
	Salmone/tonno/trota/sgombro, 150 g	390
	Molluschi, 150 g	345
	Crescenza, 100 g	285
	Stracchino, 100 g	270
	Acciughe sotto sale o olio, 30 g [4-5 filetti]	255
	Merluzzo, 150 g	250
	Sardine in scatola, 50 g [1/2 scatola]	250
	Fabbisogno giornaliero di P 800 mg	Provolone, 50 g
Ricotta vaccina, 100 g		240
Caciocavallo, 50 g		240
Fontina, 50 g		235
Gorgonzola, 50 g		215

Un'idea nata in ambito nefro-neonatologico.

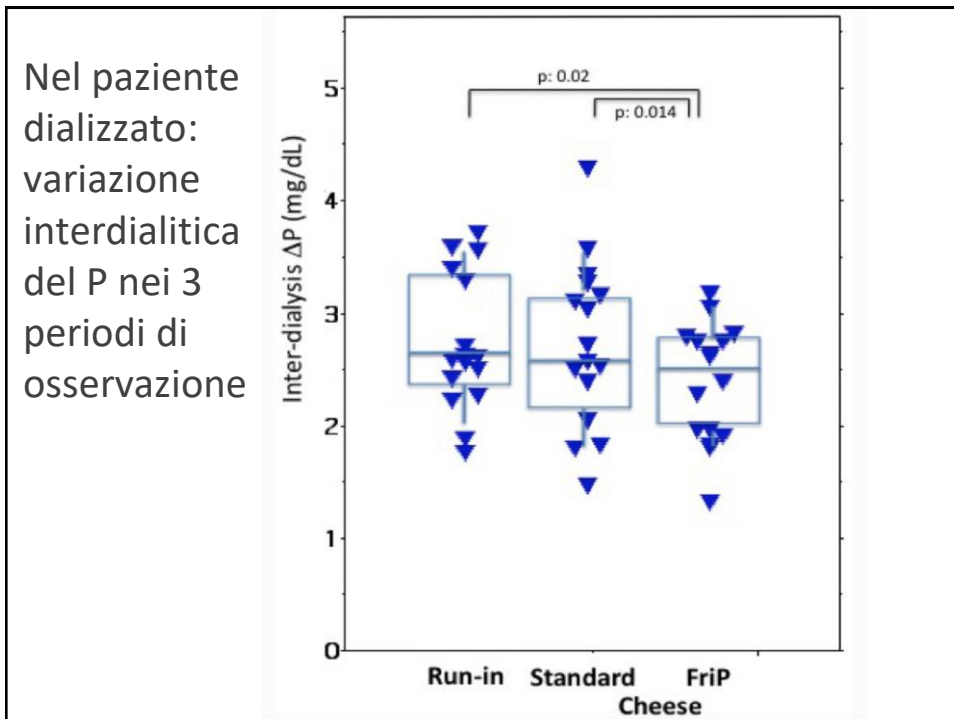
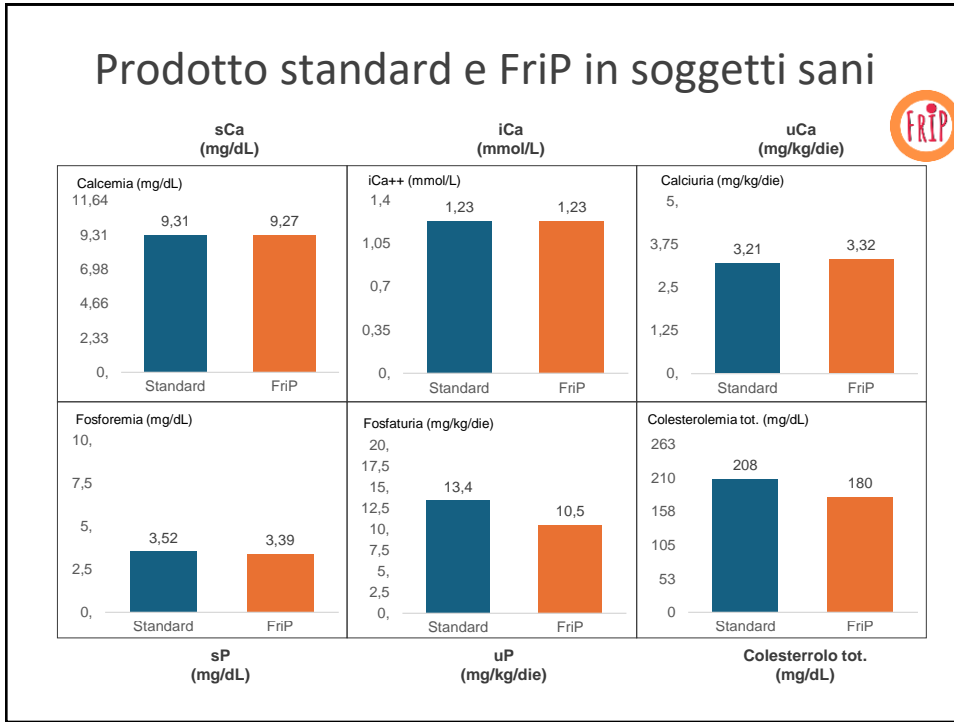
Il neonato anche se nefropatico, non può rinunciare ai latticini e allora...



La tecnica può essere applicata a tutte le tipologie di formaggi: la migliore tradizione casearia al servizio del paziente nefropatico

Standard Cheese	FriP[®] Cheese
	
	

Ai sensi del REGOLAMENTO (CE) N. 1333/2006 DEL PARLAMENTO EUROPEO E DEL CONSIGLIO sull'aggiunta di vitamine e minerali e di talune altre sostanze agli alimenti



Formaggio FriP e Sodio Cloruro

I formaggi standard hanno un contenuto di Na variabile tra 500 e 5000 mg.

I formaggi FriP hanno, per disciplinare, un contenuto di Na < 30% rispetto al prodotto equivalente

In conclusione...

I prodotti caseari addizionati di CaCO_3 sono una potenziale risorsa per l'alimentazione del paziente con CKD per ovviare ad alcune delle limitazioni dietetiche, per un miglior controllo della fosforemia, una miglior nutrizione ed una migliore qualità di vita



Progetto:
**“Almeno un
formaggio FriP in
ogni regione
d'Italia e non
solo....”**

