

FATIGUE POST-DIALISI NELLA POPOLAZIONE ADULTA

Analisi dei fattori predittivi e del loro impatto sulla qualità di vita. Studio osservazionale cross-sectional

Giacinto Fabio Caruso
RN, MSN
A.O.U.P. "PAOLO GIACCONE" PALERMO

Mariachiara Figura
Giuseppe D'Anna
Roberto Latina



Prevenzione, Cura, Innovazione
Nuove prospettive per l'Interferistica Nefrologica

44° CONGRESSO NAZIONALE SIAN



4-5-6 Maggio 2026
Zanhotel Europa - Bologna

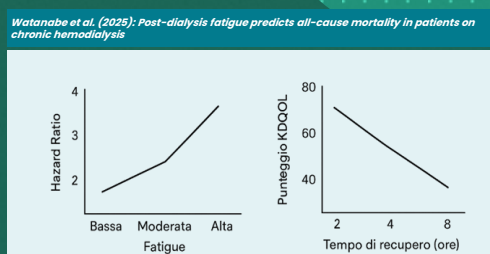
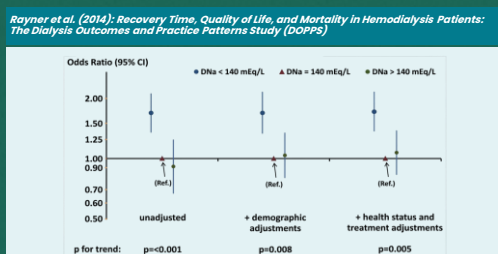
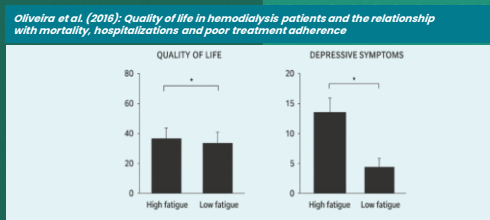
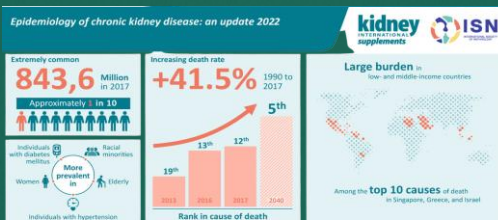


Università degli Studi di Palermo




giacintofabio.caruso@policlinico.pa.it


BACKGROUND




OBIETTIVI



Valutare prevalenza della fatigue-post dialisi (PDF) e fattori predittivi



Correlazione con mortalità e aderenza terapeutica



Qualità della vita e strategie di gestione


Prevenzione, Cura, Innovazione
Nuove prospettive per l'Interferistica Neurologica
44° CONGRESSO NAZIONALE SIAN
BOLOGNA 4, 5 e 6 maggio 2025
Zabotni&Europe

METODI

SEDE
U.O.S.D. Nefrologia e Dialisi
A.O.U.P. "Paolo Giaccone"

PERIODO
Maggio - Luglio 2025

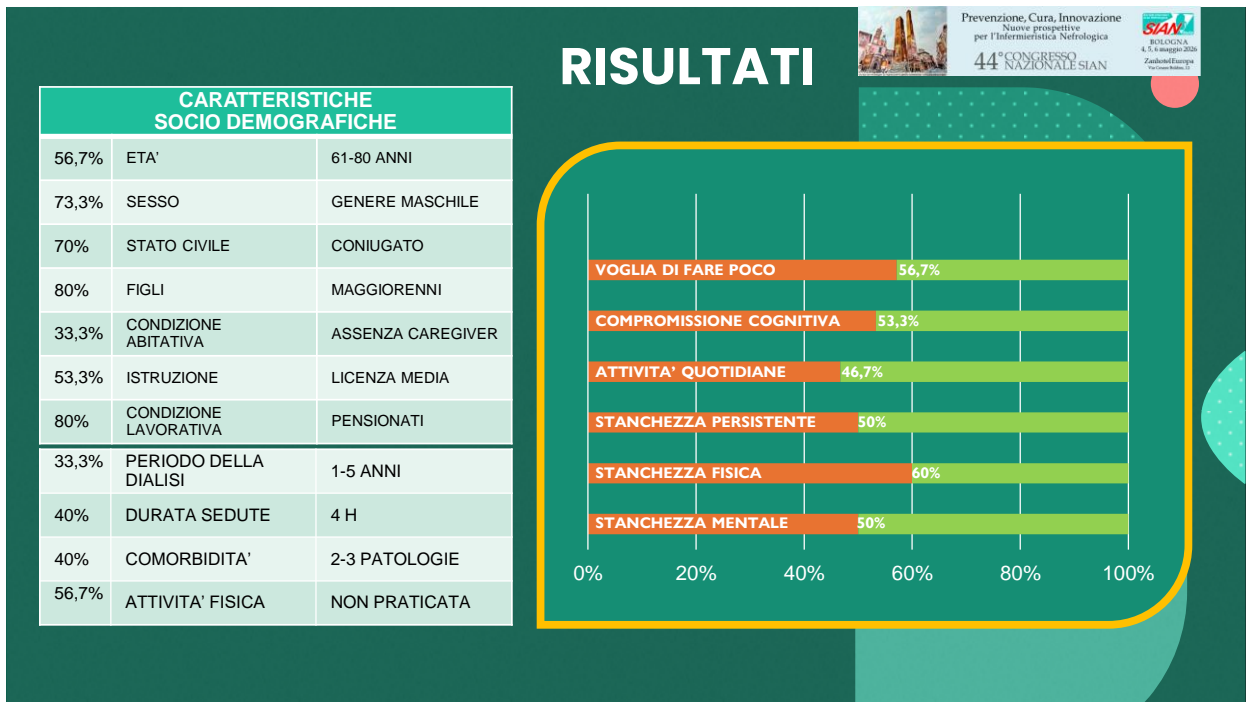
CAMPIONAMENTO
Non probabilistico,
di convenienza
(30 pazienti)



Fatigue Assessment Scale (FAS)					
	Never	Sometimes	Regularly	Often	Always
1. I am bothered by fatigue	1	2	3	4	5
2. I get tired very quickly	1	2	3	4	5
3. I don't do much during the day	1	2	3	4	5
4. I have enough energy for everyday life	1	2	3	4	5
5. Physically, I feel exhausted	1	2	3	4	5
6. I have problems to start things	1	2	3	4	5
7. I have problems to think clearly	1	2	3	4	5
8. I feel no desire to do anything	1	2	3	4	5
9. Mentally, I feel exhausted	1	2	3	4	5
10. When I am doing something, I can concentrate quite well	1	2	3	4	5

CRITERI DI INCLUSIONE	CRITERI DI ESCLUSIONE	STRUMENTI DI RACCOLTA
Pazienti > 18 anni	Deficit cognitivi gravi	Questionario sociodemografico e clinico
Consenso informato firmato	Patologie psichiatriche non compensate	Scala FAS per misurare fatigue post-dialisi
Emodialisi	Dialisi Peritoneale	

Prevenzione, Cura, Innovazione
Nuove prospettive per l'Interferistica Neurologica
44° CONGRESSO NAZIONALE SIAN
BOLOGNA 4, 5 e 6 maggio 2025
Zabotni&Europe



DISCUSSIONE

PAZIENTE

- **Conseguenze**
isolamento sociale, depressione, peggioramento qualità della vita
- **Necessità**
approccio integrato, valutazione periodica, interventi personalizzati
- **Sfida futura**
tradurre evidenze scientifiche in protocolli assistenziali concreti

INFERMIERE

- **Informa**
i pazienti e i familiari sulla gestione
- **Identifica**
precocemente segni e sintomi
- **Promuove**
l'attività fisica
- **Assiste emotivamente**
per ridurre l'impatto psicologico
- **Educa e supporta**
i familiari a domicilio